

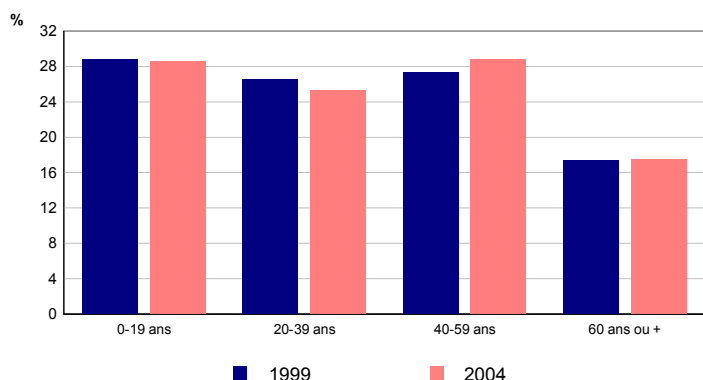
Population

	2004	1999
Population	5 980	5 618
Part des hommes (%)	48,6	49,2
Part des femmes (%)	51,4	50,8

Depuis 1999, la population a augmenté de 362 habitants, soit une progression de 6,4%.

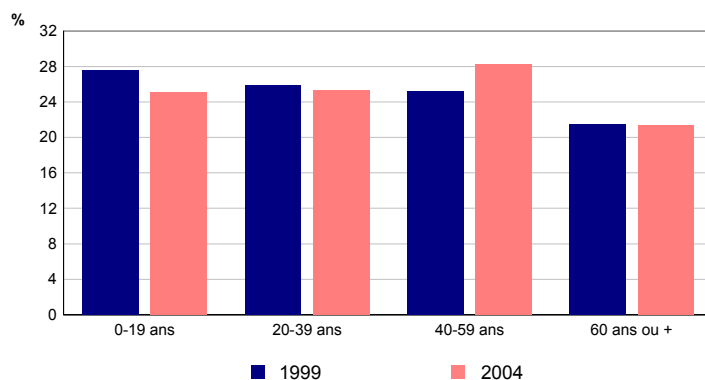
Source : Insee, Enquête annuelle de recensement 2004
RP99 - Exploitation principale

Répartition des hommes selon l'âge



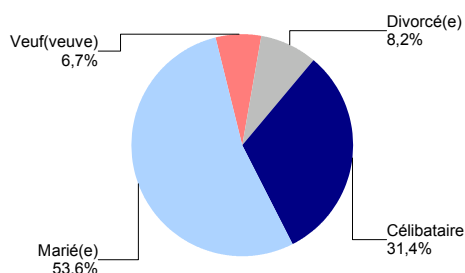
Source : Insee, Enquête annuelle de recensement 2004
RP99 - Exploitation principale

Répartition des femmes selon l'âge



Source : Insee, Enquête annuelle de recensement 2004
RP99 - Exploitation principale

Etat matrimonial en 2004 des 15 ans ou plus



Source : Insee, Enquête annuelle de recensement 2004

Lieu de résidence 5 ans auparavant

	2004
Personnes de 5 ans ou plus habitant 5 ans auparavant :	5 630
la même région (%)	91,8
la même commune (%)	76,9
le même logement (%)	64,6
une autre région ou à l'étranger (%)	8,2

Source : Insee, Enquête annuelle de recensement 2004

Type d'activité

	2004	1999
Population	5 980	5 618
Actifs	2 770	2 441
Actifs occupés (%)	39,4	35,8
Chômeurs (%)	6,9	7,6
Inactifs	3 210	3 177
Retraités ou pré-retraités (%)	18,6	16,6
Elèves, étudiants, stagiaires non rémunérés (%)	7,3	8,4
Autres inactifs (%)	27,8	31,5

Source : Insee, Enquête annuelle de recensement 2004
RP99 - Exploitation principale

Population active

	2004	1999
Population active (14-63 ans)	2 741	2 437
Population active occupée	2 327	2 010
Chômeurs	414	427
Taux d'activité (%)	69,6	67,1
Taux de chômage (%)	15,1	17,5

Source : Insee, Enquête annuelle de recensement 2004
RP99 - Exploitation principale

Composition des ménages

	2004	1999
Nombre de ménages	2 272	2 056
Part des ménages d'une personne (%)	23,3	23,0
Part des ménages dont la personne de référence est active (%)	63,5	63,6
Nombre moyen de personnes par ménage	2,6	2,7

Depuis 1999, la commune compte 216 ménages supplémentaires, soit une augmentation de 10,5%.

Source : Insee, Enquête annuelle de recensement 2004 – RP99 - Exploitation principale

Catégories de logements

	2004	1999
Ensemble des logements	2 411	2 232
Résidences principales	2 272	2 056
Part dans l'ensemble des logements (%)	94,2	92,1
Résidences secondaires et logements occasionnels	45	46
Logements vacants	94	130

Source : Insee, Enquête annuelle de recensement 2004
RP99 - Exploitation principale

Parc des résidences principales

	2004	1999
Ensemble des résidences principales	2 272	2 056
dont		
- part des maisons (%)	76,8	82,5
- part des appartements (%)	22,7	14,9

Source : Insee, Enquête annuelle de recensement 2004
RP99 - Exploitation principale

La commune compte 179 logements de plus qu'en 1999, ce qui représente une augmentation de 8,0%.

Caractéristiques des résidences principales

	2004	1999
Ensemble des résidences principales	2 272	2 056
Part des propriétaires (%)	59,3	55,5
Part des locataires (%)	37,3	38,7
Part des résidences principales achevées avant 1949 (%)	28,5	32,2
Part des résidences principales achevées depuis 1999 (%)	8,6	///

Source : Insee, Enquête annuelle de recensement 2004 – RP99 - Exploitation principale

Ancienneté d'emménagement

Ancienneté d'emménagement dans la résidence principale :	2004
- depuis moins de 5 ans (%)	33,1
- de 5 à 9 ans (%)	19,5
- 10 ans ou plus (%)	47,4
Ancienneté moyenne d'emménagement (années)	14

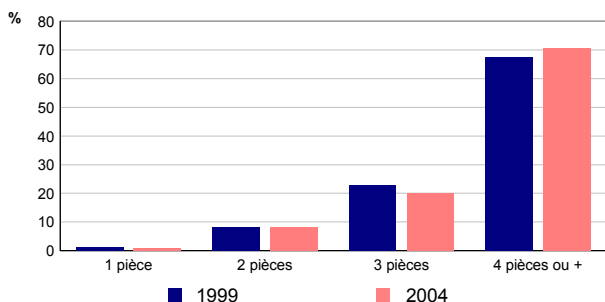
Source : Insee, Enquête annuelle de recensement 2004

Equipped des ménages

	2004	1999
Nombre de ménages	2 272	2 056
Part des ménages occupant un logement équipé d'une installation sanitaire (%)	99,6	98,9
Part des ménages disposant au moins d'une voiture (%)	87,9	85,9

Source : Insee, Enquête annuelle de recensement 2004 – RP99 - Exploitation principale

Nombre de pièces des résidences principales



Source : Insee, Enquête annuelle de recensement 2004
RP99 - Exploitation principale

Nombre moyen de pièces

	2004	1999
Nombre moyen de pièces par résidence principale	4,1	4,0
Nombre moyen de pièces par maison	4,4	4,2
Nombre moyen de pièces par appartement	3,3	3,4

Source : Insee, Enquête annuelle de recensement 2004 - RP99 - Exploitation principale